

KARBID

DE

BEIBLATT
LOCHSÄGEN-SET



Wichtige Hinweise

Die aktuelle Fassung der Bedienungsanleitung können Sie unter folgendem Link herunterladen:



<https://hub.trotec.com/?id=44658>

Beachten Sie außerdem die Betriebsanleitung Ihres Werkzeuges, insbesondere das Kapitel Sicherheit.



Warnung

Erstickungsgefahr!
Lassen Sie das Verpackungsmaterial nicht achtlos liegen. Es könnte für Kinder zu einem gefährlichen Spielzeug werden.



Warnung

Bearbeiten Sie kein asbesthaltiges Material. Asbest gilt als krebserregend.



Warnung vor heißer Oberfläche



Das Einsatzwerkzeug kann nach der Verwendung noch heiß sein. Es besteht Verbrennungsgefahr beim Berühren des Einsatzwerkzeugs. Berühren Sie das Einsatzwerkzeug nicht mit bloßen Händen!
Tragen Sie Schutzhandschuhe!



Warnung



Giftige Stäube!
Die durch die Bearbeitung entstehenden schädlichen / giftigen Stäube stellen eine Gesundheitsgefährdung für die Bedienperson oder in der Nähe befindliche Personen dar.
Tragen Sie Schutzbrille und Staubmaske!



Warnung

Die Werkzeugaufnahme muss vor dem Einschalten des Gerätes fest arretiert sein, da nicht richtig eingespanntes Einsatzwerkzeug beim Einschalten des Gerätes unkontrolliert aus der Werkzeugaufnahme geschleudert werden könnte.

Persönliche Schutzausrüstung



Tragen Sie Gehörschutz.

Die Einwirkung von Lärm kann Hörverlust bewirken.



Tragen Sie eine Schutzbrille.

Sie schützen dadurch Ihre Augen vor absplitternden, herunterfallenden und herumfliegenden Abbruchteilen, die Verletzungen verursachen können.



Tragen Sie eine Schutzmaske.

Sie schützen sich so vor dem Einatmen von gesundheitsschädlichen Stäuben, die beim Bearbeiten von Werkstücken entstehen können.



Tragen Sie Schutzhandschuhe.

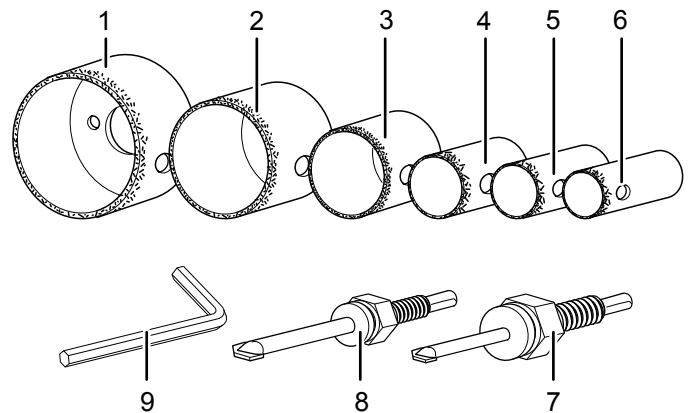
Sie schützen dadurch Ihre Hände vor Verbrennungen, Quetschungen und Hautabschürfungen.

Produktübersicht

Produktbeschreibung

Das Lochsäge-Set Karbid eignet sich ideal für Lochkreisausschnitte mit einer Schnitttiefe von bis zu 25 mm. Es ist besonders gut geeignet für Materialien wie Stein, Fliesen, Beton oder Putz. Das Lochsäge-Set Karbid ist kompatibel mit Akkubohrschraubern ab einer Leistung von 16 V sowie Bohrmaschinen mit einem 10 mm- oder 13 mm-Bohrfutter.

Produktdarstellung



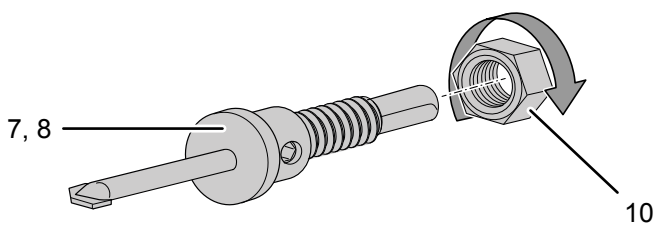
Nr.	Bezeichnung
1	Sägekranz Ø 73 mm
2	Sägekranz Ø 68 mm
3	Sägekranz Ø 44 mm
4	Sägekranz Ø 35 mm
5	Sägekranz Ø 28 mm
6	Sägekranz Ø 22 mm
7	13 mm Lochsägen-Aufnahme mit Zentrierbohrer für Ø 35, 44, 68, 73 mm
8	10 mm Lochsägen-Aufnahme mit Zentrierbohrer für Ø 22, 28 mm
9	Innensechskantschlüssel

Bedienung

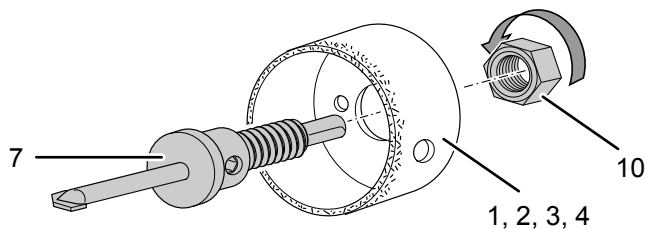
Wählen Sie die Lochsäge-Aufnahme (10 mm- oder 13 mm-Schaft) passend zu der Größe des verwendeten Bohrfutters. Wählen Sie anschließend einen Sägekranz entsprechend der geplanten Tätigkeit und montieren Sie diesen auf die Lochsäge-Aufnahme wie folgt:

Sägekranz montieren

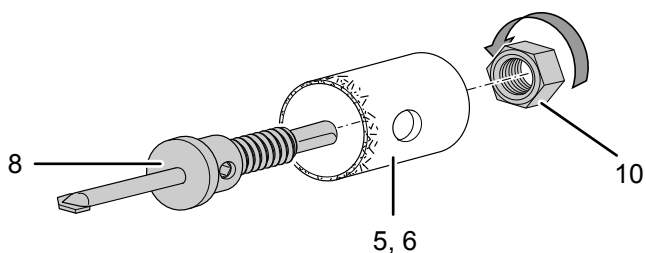
1. Wählen Sie für den Sägekranz (1-4) die Lochsäge-Aufnahme (7). Für den Sägekranz (5,6) wählen Sie die Lochsäge-Aufnahme (8).
2. Schrauben Sie die Kontermutter (10) von der Lochsäge-Aufnahme (7, 8) ab.



3. Schieben Sie den gewünschten Sägekranz (1-6) auf die Lochsäge-Aufnahme (7, 8).
 ⇒ *Montage Sägekranz (1, 2, 3 oder 4) auf Lochsäge-Aufnahme (13 mm Schaft)*



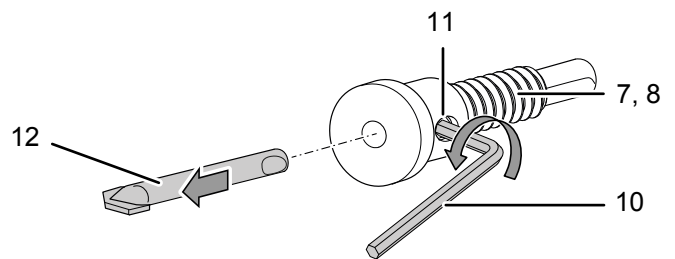
- ⇒ *Montage Sägekranz (5,6) auf Lochsäge-Aufnahme (10 mm Schaft)*



4. Schrauben Sie die Kontermutter (10) auf die Lochsäge-Aufnahme (7, 8) und ziehen Sie diese fest.

Zentrierbohrer aus der Lochsäge-Aufnahme entnehmen

1. Lösen Sie mit dem beiliegenden Sechskantschlüssel (9) die Madenschraube (11) an der Lochsäge-Aufnahme (7, 8).



2. Entnehmen Sie anschließend den Zentrierbohrer (12) aus der Lochsäge-Aufnahme (7, 8).

Drehzahlempfehlungen

Ø in mm	(U / min)	
	Min.	Max.
22	200	400
28	180	380
35	160	360
44	120	280
68	100	200
73	80	180

Entsorgung

Entsorgung gemäß den behördlichen Vorschriften.

Trotec GmbH

Grebener Str. 7
D-52525 Heinsberg

☎ +49 2452 962-400

☎ +49 2452 962-200

✉ info@trotec.com

www.trotec.com