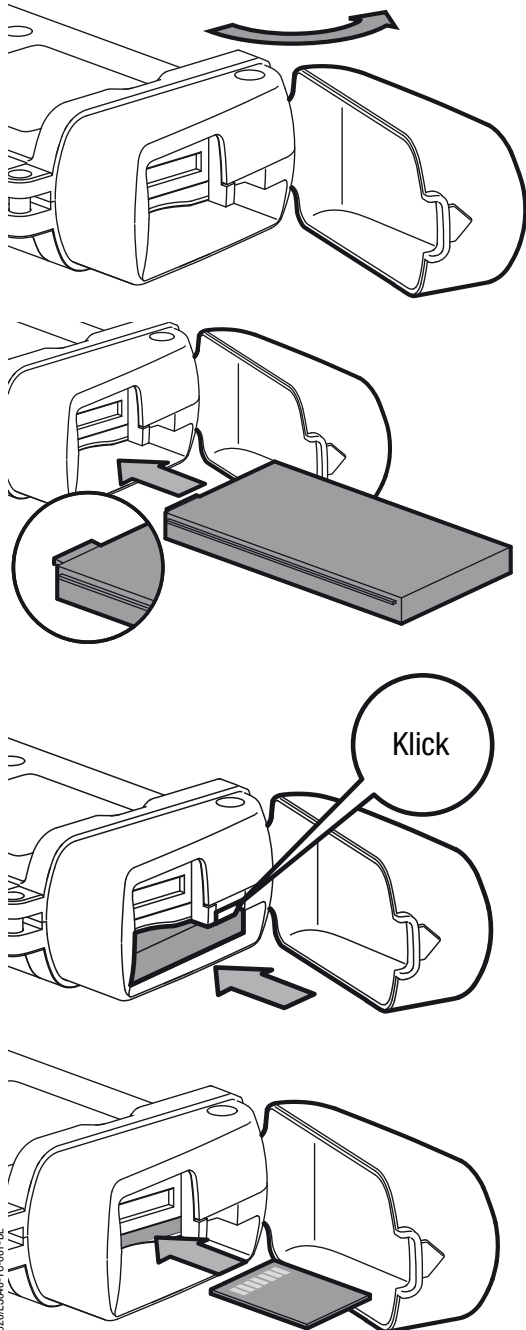


Batterie und SD-Karte einsetzen



Einschalten

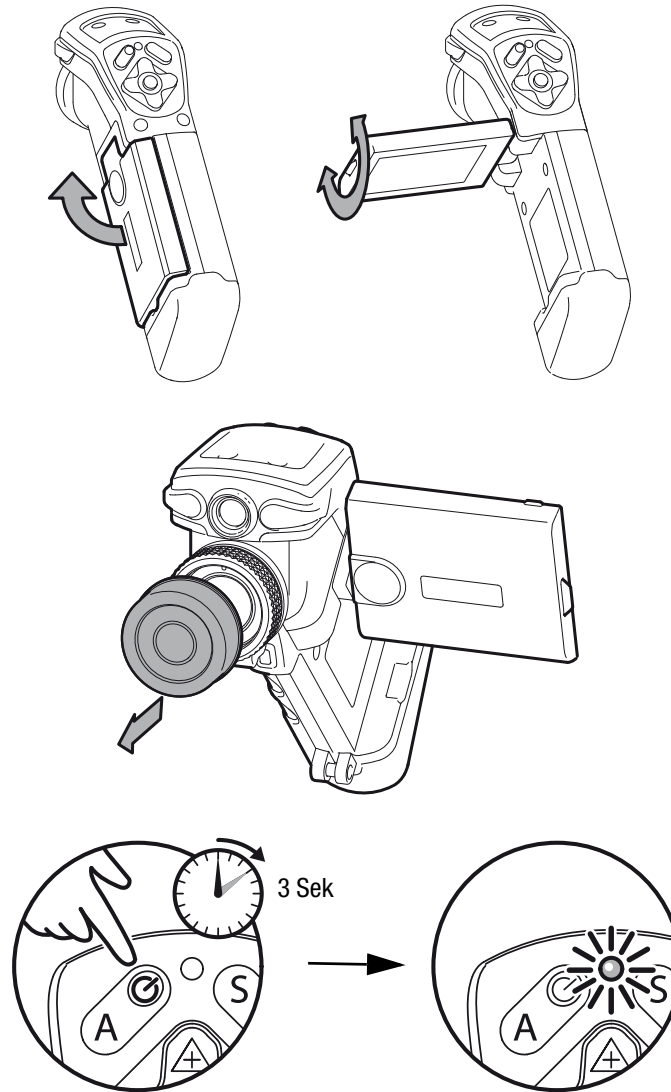
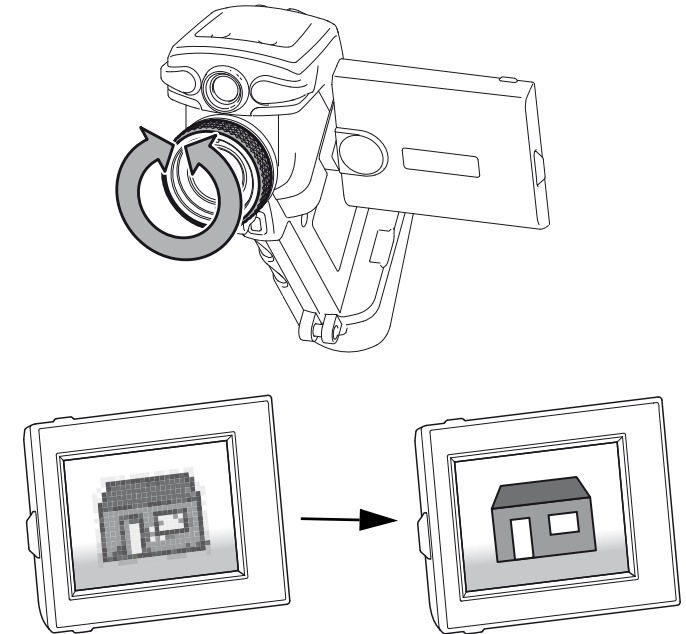


Bild einstellen

1. Richten Sie die Kamera auf den Messbereich und drücken Sie die Taste „A“.
– Die Kamera führt einen Temperatur-Abgleich durch.
2. Stellen Sie das Bild scharf.



3. Drücken Sie erneut die Taste „A“.
– Die Kamera führt einen Temperatur-Abgleich durch.
4. Stellen Sie mit den Pfeiltasten das Bild so ein, dass Sie ein kontrastreiches Bild erhalten.
 - Die Tasten \triangleup \triangledown ändern die Temperaturspanne.
 - Die Tasten \triangleleft \triangleright verschieben den Mittelwert der Temperaturspanne.

Um die Darstellung zu verbessern, können Sie verschiedene Farbpaletten wählen.

1. Drücken Sie die Taste \leftarrow .
2. Drücken Sie zwei mal die Taste \triangledown .
3. Wechseln Sie mit den Tasten \triangleleft \triangleright zwischen den Farbpaletten.
4. Drücken Sie die Taste „C“, um das Menü zu schließen.

Laser einschalten

1. Richten Sie die Kamera auf den Messbereich und halten Sie die Taste Laser gedrückt.
– Der Laser schaltet ab sobald Sie die Taste loslassen.

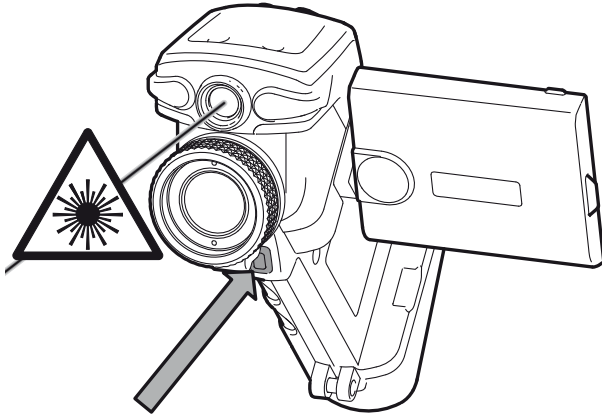


Bild einfrieren

1. Drücken Sie kurz die Taste „S“.
– Das Bild wird eingefroren.
2. Drücken Sie erneut auf die Taste „S“, um das Einfrieren aufzuheben.

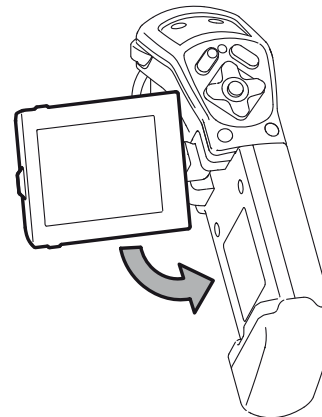
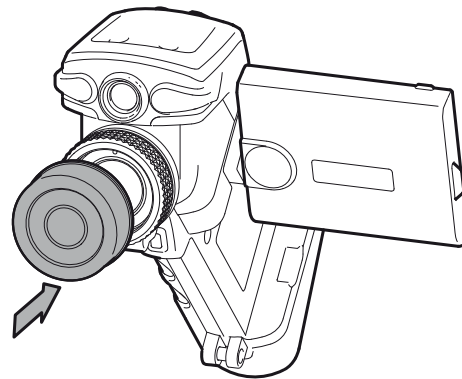
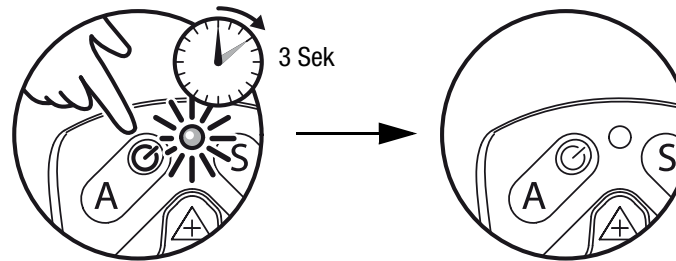
Bild speichern

1. Drücken Sie ca. 2 Sekunden die Taste „S“.
– Das Bild wird auf der SD-Karte gespeichert.

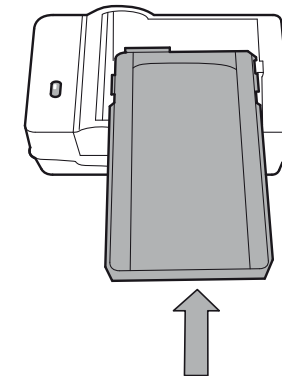
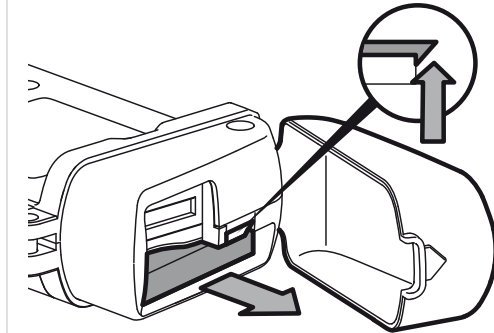
Messpunkte

1. Drücken Sie die Taste ←.
2. Wechseln Sie mit den Tasten ◀ ▶ zwischen den Messpunkten.
3. Drücken Sie die Taste „C“, um das Menü zu schließen.
– Abhängig von der Auswahl, lässt sich der Messpunkt durch die Pfeiltasten verschieben.

Ausschalten



Batterie laden



Software

Laden Sie die IR-Report Basic Software von folgendem Link herunter:
<http://software.trotec.com>

Folgen Sie den Installationsanweisungen. Lesen Sie zur weiteren Bearbeitung der Thermogramme die Bedienungsanleitung bzw. den Hilfetext der entsprechenden IR-Report Software.

Bedienungsanleitung

Laden Sie die Bedienungsanleitung von folgendem Link herunter:
<http://www.trotec.com>